

**Rapport de classement de réaction au feu**  
*Classification report of reaction to fire performance*

**1. Introduction**

Le présent rapport de classement définit le classement attribué à Digital printed and weft yarn dyed Kanvazz (T2322539) conformément aux modes opératoires donnés dans la NF EN 13501-1 :2018 / *This classification report defines the classification assigned to Digital printed and weft yarn dyed Kanvazz (T2322539) according to the procedures given in NF EN 13501-1: 2018.*



**CLASSEMENT DE LA REACTION AU FEU**  
**CONFORMEMENT A NF EN 13501-1: 2018**  
**CLASSIFICATION OF REACTION TO FIRE PERFORMANCE**  
**ACCORDING TO NF EN 13501-1: 2018**

<b>Commanditaire:</b> <i>Sponsor:</i>	<b>CENTEXBEL</b> Technologiepark 70 9052 ZWIJNAARDE Belgique
<b>Etabli par:</b> <i>Established by :</i>	<b>CREPIM</b> Rue Christophe Colomb Parc de la Porte Nord 62700 Bruay-la-Buissière FRANCE
<b>Nom du produit:</b> <i>Product name:</i>	Digital printed and weft yarn dyed Kanvazz (T2322539) / <i>Digital printed and weft yarn dyed Kanvazz (T2322539)</i>
<b>N° de rapport de classement:</b> <i>Classification report number:</i>	DO-23-5357\A-R1
<b>Numéro d'émission:</b> <i>Issue number:</i>	1
<b>Date de validité:</b> <i>Date of issue:</i>	5 ans à compter de / <i>5 years as from</i> 10/11/2023

## 2. Détails du produit classé / *Details of classified product*

### 2.1 Généralités / *General*

Le produit Digital printed and weft yarn dyed Kanvazz (T2322539) est défini comme Revêtement mural décoratif

*The product Digital printed and weft yarn dyed Kanvazz (T2322539) is defined as Decorative wall covering*

### 2.2 Description du produit / *Product description*

Le produit Digital printed and weft yarn dyed Kanvazz (T2322539) est décrit ci-dessous ou est décrit dans les rapports d'essais fournis en appui du classement détaillé en 3.1.

*The product Digital printed and weft yarn dyed Kanvazz (T2322539) is fully described below or is fully described in the tests reports provided in support of classification listed in Clause 3.1.*

#### Description du produit / *Product description:*

Revêtement mural décoratif ignifugé composé d'un envers acrylique et d'une finition 100% PES / *Fireproof decorative wallcovering composed of an acrylic backing and a 100% PES finish*

Epaisseur du produit / *Thickness: 0,8 mm (mesurée par le laboratoire / measured by the laboratory)*

Masse surfacique du produit / *Surface density: 0,3 kg/m<sup>2</sup> (mesurée par le laboratoire / measured by the laboratory)*

Masse volumique du produit / *Density : 375 kg/m<sup>3</sup> (mesurée par le laboratoire / measured by the laboratory)*

Couleur / *Color : Blanc / White*

Face exposée / *Exposed face : Face PES / PES side*

Substrat / *Substrate : Plaque de plâtre cartonnée 13mm 700kg/m<sup>3</sup> / Plasterboard 13mm 700kg/m<sup>3</sup>*

Mode de fixation / *Mounting method : Collé avec joint vertical à l'aide d'une colle OVALIT TM / Glued with vertical joint using OVALIT TM glue*

### 3. Rapports et résultats à l'appui de ce classement / Reports and results in support of classification

#### 3.1 Rapports / Reports

Nom du laboratoire <i>Name of laboratory</i>	Nom du commanditaire <i>Name of sponsor</i>	N° de réf. du rapport <i>Reports ref. number</i>	Méthode d'essai et date Règles du domaine d'application et date <i>Test method and date / Rules of scope and date</i>
CREPIM	CENTEXBEL	DO-23-5357\A-R1	NF EN ISO 11925-2 : 2020
CREPIM	CENTEXBEL		NF EN 13823+A1 : 2022

#### 3.2 Résultats d'essais / Test results

Méthode d'essai <i>Test methods</i>	Paramètre <i>Parameter</i>	Nombre d'essais a) <i>Number of test a)</i>	Résultats / Results	
			Paramètre continu – moyenne (m) <i>Continuous parameter – average (m)</i>	Conformité aux paramètres <i>Compliance with parameters</i>
NF EN ISO 11925-2	Atteinte du repère à 150 mm <i>Reaching of the mark at 150 mm</i>	6 essais "application bord" et 6 essais "application surface" <i>6 tests "edge application" and 6 tests "surface application"</i>	-	Conforme <i>Compliant</i>
	Inflammation du papier filtre <i>Ignition of filter paper</i>		-	Conforme <i>Compliant</i>
NF EN 13823+A1	FIGRA (0,2 MJ) (W/s)	3 essais <i>3 tests</i>	73,6	-
	FIGRA (0,4 MJ) (W/s)		41,8	-
	Propagation de la flamme jusqu'au bord de l'éprouvette <i>Lateral spread of flame until the end of sample</i>		-	Conforme <i>Compliant</i>
	THR 600s (MJ)		1,5	-
	SMOGRA (m <sup>2</sup> /s <sup>2</sup> )		34,4	-
	TSP 600s (m <sup>2</sup> )		57,6	-
	Gouttelettes / particules enflammées <i>Flaming droplets / particles</i>		-	Conforme <i>Compliant</i>

a) Non applicable à l'application étendue / *Not applicable to the extended application*

(-) : signifie non applicable, means non applicable.

### 4. Classement et champ d'application / Classification and field of application

#### 4.1 Référence du classement / Reference of classification

Le présent classement a été effectué conformément à la norme NF EN 13501-1 : 2018.  
*This classification has been carried out in accordance with NF EN 13501-1: 2018.*

#### 4.2 Classement / Classification

Le produit, Digital printed and weft yarn dyed Kanvazz (T2322539), en fonction de son comportement au feu, est classé / *The product, Digital printed and weft yarn dyed Kanvazz (T2322539), based on its reaction to fire behavior, is classified: B.*

Le classement complémentaire en relation avec la production de fumée est / *Complementary classification in relation to smoke production is: s2.*

Le classement complémentaire en relation avec les gouttelettes/particules enflammées est / *Complementary classification in relation to fall of flaming droplets/particles is: d0.*

Le format du classement de réaction au feu pour les produits de construction, à l'exception des revêtements de sol et des produits d'isolation thermique pour conduites linéaires est / *The format of the reaction to fire classification for construction products excluding flooring and linear pipe thermal insulation products is:*

Comportement au feu <i>Fire behaviour</i>		Production de fumée <i>Smoke production</i>			Gouttelettes enflammées <i>Flaming droplets</i>	
<b>B</b>	-	<b>s</b>	<b>2</b>	,	<b>d</b>	<b>0</b>

Autrement dit / *In other words, B – s2, d0*

<b>Classement de réaction au feu / <i>Reaction to fire classification :</i></b>	<b>B-s2,d0</b>
---	----------------

#### 4.3 Champ d'application / Field of application:

Le présent classement est valable pour les paramètres suivants liés au produit / *The classification is valid for the following product parameters :*

Composition : Aucune variation autorisée / *No variation allowed*

Épaisseur / *Thickness:* 0,8 mm

Masse surfacique / *Surface density:* 0,3 kg/m<sup>2</sup>

Masse volumique / *Density :* 375 kg/m<sup>3</sup>

Face exposée / *Exposed face :* Face PES / *PES side*

Couleur / *Color :* Blanc / *White*

Le classement est valable pour les conditions d'utilisation finale suivantes / *The classification is valid for the following end-use condition:*

Support / *Substrate* : Plaque de plâtre cartonnée 13mm 700kg/m<sup>3</sup> et tous les substrats d'utilisation finale classés A1 et A2-s1,d0 de densité supérieure à 525 kg/m<sup>3</sup> / *Used over a Plasterboard 13mm 700kg/m<sup>3</sup> and all substrates classified A1 and A2-s1, d0 which density is superior to 525 kg/m<sup>3</sup>.*

Fixation / *Mounting method*: Collé à l'aide d'une colle OVALIT TM / *Glued using OVALIT TM glue.*  
L'éprouvette est mise en œuvre avec joint vertical / *Mounted with vertical joint.*

## **5. Restrictions / Limitations**

Le présent document de classement ne constitue ni une approbation de type ni une certification du produit.

*This classification document does not represent type of approval or certification of the product.*

### **Signé**

Signature de la personne qui effectue le classement  
*Signature of the person who realize the classification*

Thomas TURF  
Ingénieur praticien  
*Test engineer*

### **Approuvé**

signature de la personne autorisant le présent rapport  
*Signature of the person who authorize the report*

Skander KHELIFI  
Responsable Technique  
*Technical Manager*

## Rapport N° / Report N° DO-23-5357\A-R1 émis le / edited the 10/11/2023

### Résultats suivant / Results according to NF EN ISO 11925-2 A : 2020

<b>Date de réception / Reception Date :</b>	12/10/2023
<b>Date de l'essai / Test date :</b>	02/11/2023
<b>Conditionnement / Conditioning :</b>	23 ± 2 °C, 50 ± 5 % HR conformément à / according to EN 13238
<b>Dimension des échantillons / Samples dimensions (mm) :</b>	250 mm x 90 mm
<b>Epaisseur / Thickness (mm) :</b>	0,8

L'accréditation du COFRAC atteste de la compétence des laboratoires pour les seuls essais couverts par l'accréditation / COFRAC accreditation attests competence of the laboratories for the only tests covered by the accreditation

<b>Temps d'exposition / Exposition time (s)</b>
30

Echantillons	Sens / Direction	Attaque de flamme / Flame attack	Inflammation / Ignition ?	La flamme atteint 150mm / Flame reached 150mm marker?	Temps pour atteindre 150mm / Time to reach 150mm marker (s)?	Inflammation du papier filtre / Filter paper ignition?
Echantillon / Sample 01	NA	Bord / Edge	Oui / Yes	Non / No	NA	Non / No
Echantillon / Sample 02	NA	Bord / Edge	Oui / Yes	Non / No	NA	Non / No
Echantillon / Sample 03	NA	Bord / Edge	Oui / Yes	Non / No	NA	Non / No
Echantillon / Sample 04	NA	Bord / Edge	Oui / Yes	Non / No	NA	Non / No
Echantillon / Sample 05	NA	Bord / Edge	Oui / Yes	Non / No	NA	Non / No
Echantillon / Sample 06	NA	Bord / Edge	Oui / Yes	Non / No	NA	Non / No
Echantillon / Sample 07	NA	Surface	Oui / Yes	Non / No	NA	Non / No
Echantillon / Sample 08	NA	Surface	Oui / Yes	Non / No	NA	Non / No
Echantillon / Sample 09	NA	Surface	Oui / Yes	Non / No	NA	Non / No
Echantillon / Sample 10	NA	Surface	Oui / Yes	Non / No	NA	Non / No
Echantillon / Sample 11	NA	Surface	Oui / Yes	Non / No	NA	Non / No
Echantillon / Sample 12	NA	Surface	Oui / Yes	Non / No	NA	Non / No

<b>Observations / Remarks :</b>	/
---------------------------------	---

L'attention est attirée sur le fait que les résultats obtenus avec l'échantillon objet du présent rapport d'essais ne sont pas généralisables sans justification de la représentativité des échantillons et essais. Le rapport d'essai ne concerne que l'objet soumis à l'essai. Ces résultats d'essais rendent compte du comportement des éprouvettes d'un matériau soumis à des conditions spécifiques d'essai; ils ne prétendent pas représenter le seul critère d'évaluation du danger potentiel de contribution à l'incendie que présente le produit dans les conditions d'utilisation. / Attention is drawn to the fact that the results obtained with the sample that is the subject of this test report cannot be generalized without justification of the representativity of the samples and tests. The test report only concerns the object under test. These test results account for the behavior of specimens of a material subject to specific test conditions; they do not purport to represent the only criterion for assessing the potential fire hazard posed by the product under the conditions of use

<b>Responsable de l'Essai / Test Officer :</b>	Quentin ROUSSEL
<b>Responsable Technique / Technical Manager :</b>	Skander KHELIFI

## Rapport N° / Report N° DO-23-5357\A-R1 émis le / edited the 10/11/2023

### Résultats suivant / Results according to NF EN 13823+A1 : 2022

<b>Date de réception / Reception Date :</b>	12/10/2023
<b>Date de l'essai / Test date :</b>	02/11/2023
<b>Conditionnement / Conditioning :</b>	23 ± 2 °C, 50 ± 5 % HR conformément à / according to EN 13238
<b>Dimension des échantillons / Samples dimensions (mm) :</b>	495 mm x 1500 mm et/and 1000 mm x 1500 mm
<b>Epaisseur / Thickness (mm) :</b>	0,8

L'accréditation du COFRAC atteste de la compétence des laboratoires pour les seuls essais couverts par l'accréditation / COFRAC accreditation attests competence of the laboratories for the only tests covered by the accreditation

	Essai / Test 1	Essai / Test 2	Essai / Test 3	Moyenne / Average
FIGRA0,2MJ (W/s)	86,1	83,4	51,1	73,6
FIGRA0,4MJ (W/s)	54,4	40,9	30,3	41,8
THR600s (MJ)	1,8	1,4	1,2	1,5
SMOGRA (m <sup>2</sup> /s <sup>2</sup> )	37,4	38,9	26,8	34,4
TSP600s (m <sup>2</sup> )	54,8	56,8	61,2	57,6
Propagation jusqu'au bord / Flame spread to the edge	Non/No	Non/No	Non/No	/
Chûte de débris enflammés ≤ 10s / Flamming drops ≤ 10s	Non/No	Non/No	Non/No	/
Chûte de débris enflammés >10s / Flamming drops > 10s	Non/No	Non/No	Non/No	/
Chute de l'éprouvette / Collapse of specimen	Non/No	Non/No	Non/No	/

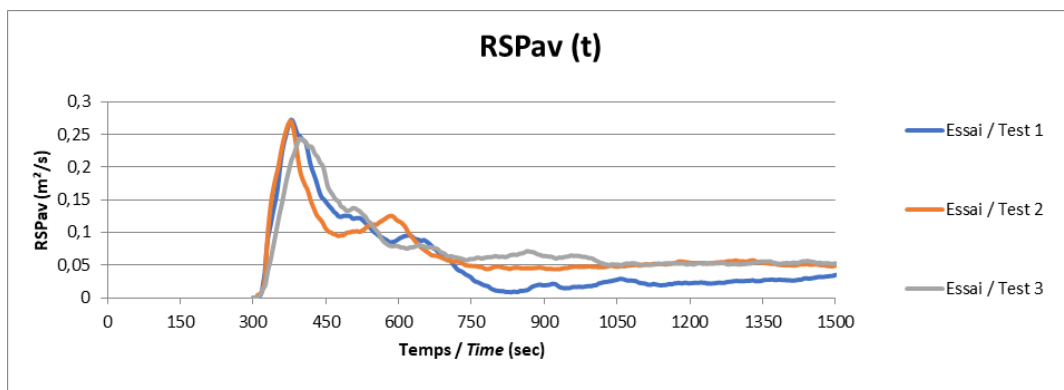
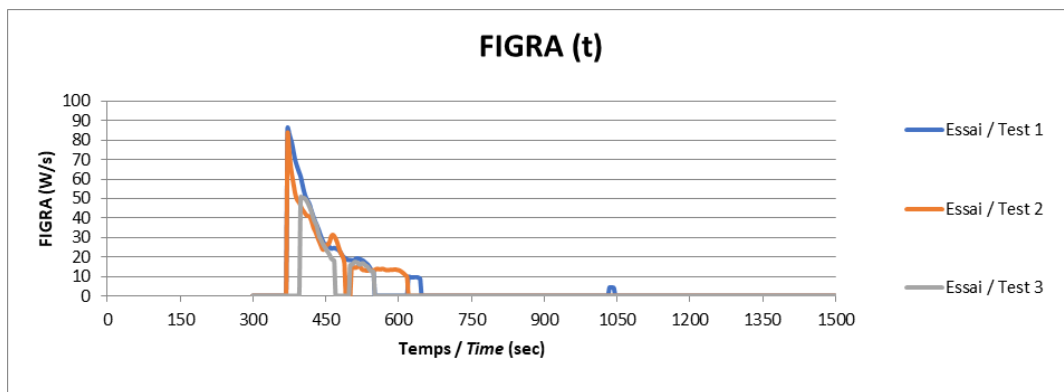
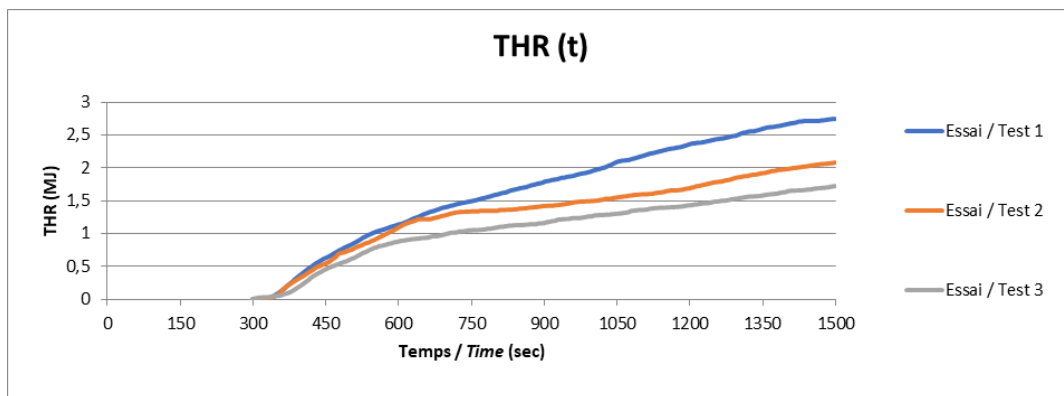
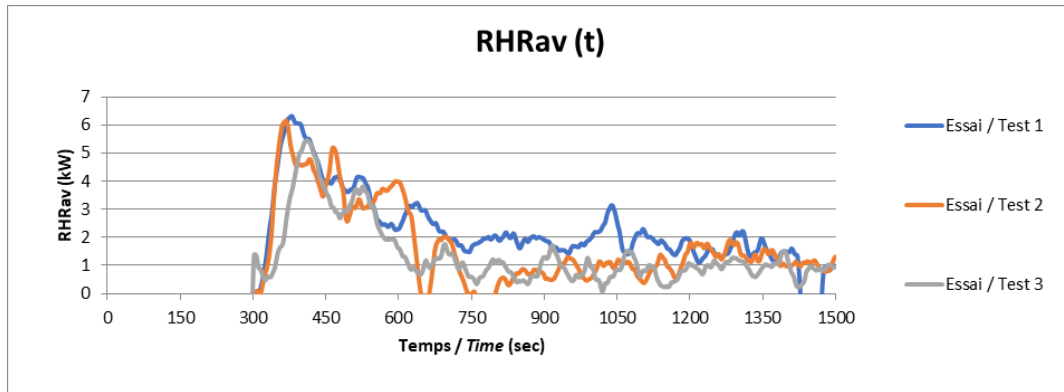
<b>Observations / Remarks :</b>	/
---------------------------------	---

L'attention est attirée sur le fait que les résultats obtenus avec l'échantillon objet du présent rapport d'essais ne sont pas généralisables sans justification de la représentativité des échantillons et essais. Le rapport d'essai ne concerne que l'objet soumis à l'essai. Ces résultats d'essais rendent compte du comportement des éprouvettes d'un matériau soumis à des conditions spécifiques d'essai; ils ne prétendent pas représenter le seul critère d'évaluation du danger potentiel de contribution à l'incendie que présente le produit dans les conditions d'utilisation. / Attention is drawn to the fact that the results obtained with the sample that is the subject of this test report cannot be generalized without justification of the representativity of the samples and tests. The test report only concerns the object under test. These test results account for the behavior of specimens of a material subject to specific test conditions; they do not purport to represent the only criterion for assessing the potential fire hazard posed by the product under the conditions of use

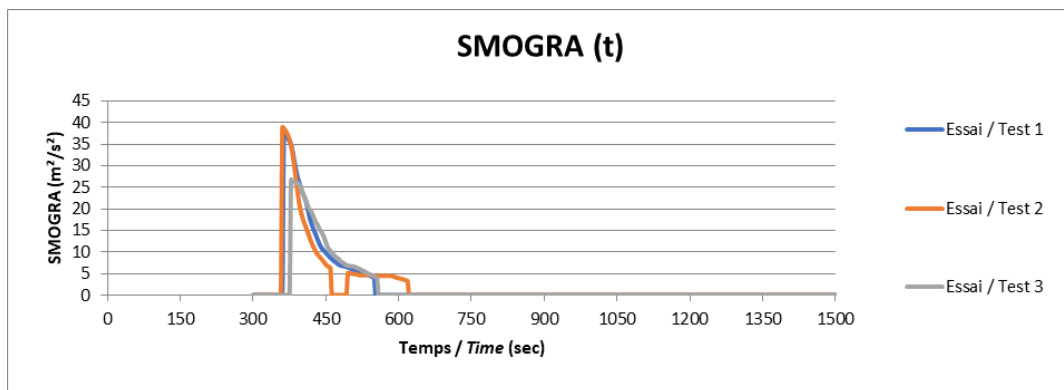
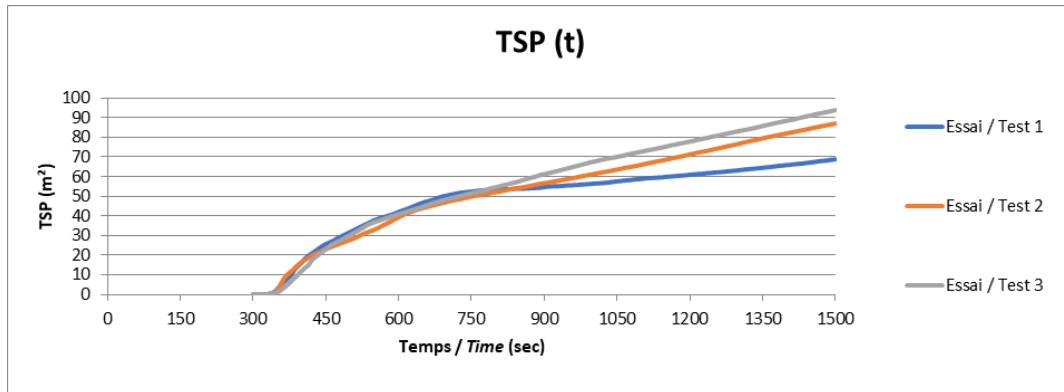
<b>Responsable de l'Essai / Test Officer :</b>	Quentin ROUSSEL
<b>Responsable Technique / Technical Manager :</b>	Skander KHELIFI



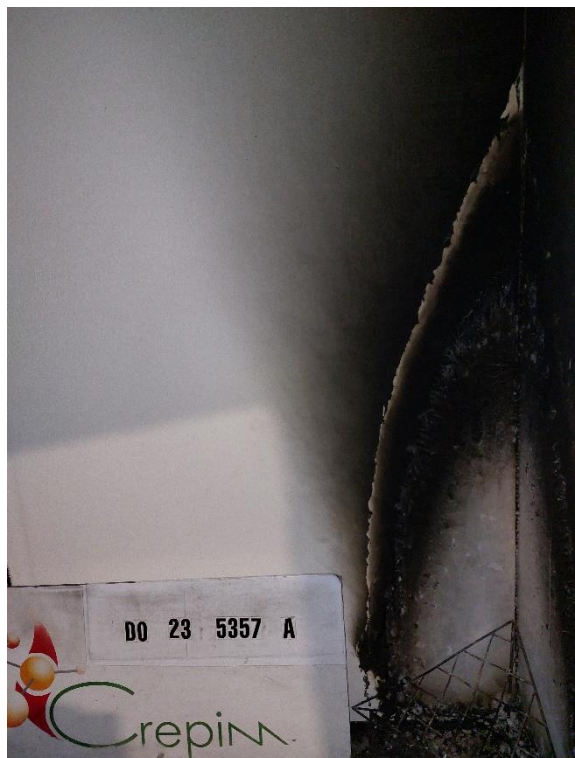
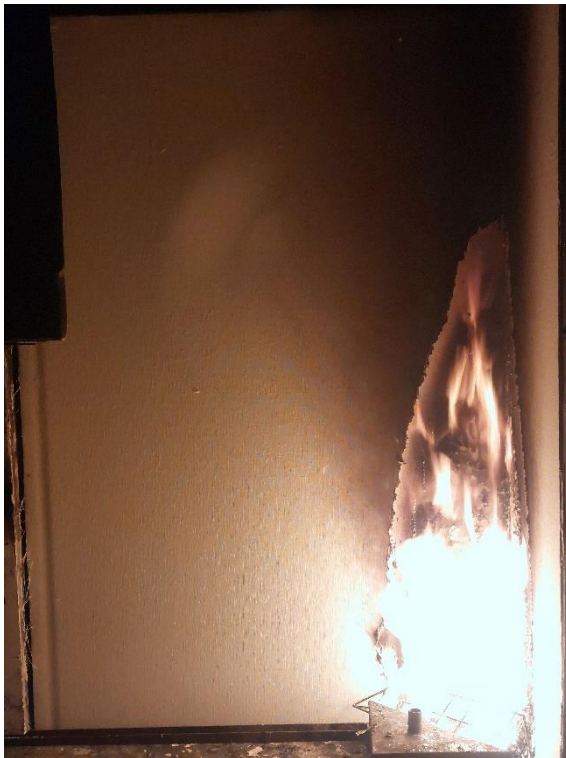
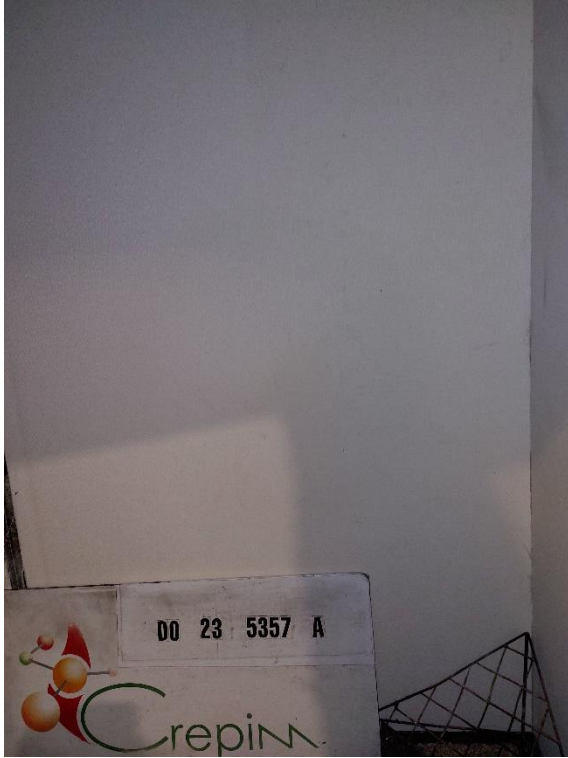
## Annexe / Appendix 1 : Graphiques / Graphics







## Annexe / Appendix 2 : Photos / Pictures



## Fin du rapport / End of report